



**SPIERINGS
KRANEN**

Marke: **SPIERINGS**

Typ: **SK377-AT3**

Traglasttabelle

Seriennummer <input type="text"/>	Krangruppe : 3 nach NEN 2018	Max. Hublast	Max. Ausladung bei max. Last	Maximale Kapazität	Maximale Ausladung
Baujahr <input type="text"/>	Lastspectrum : 2 nach NEN 2018	7,5 ton	10,4 m	78 tm	33 m
	Gebrauchsklasse: A nach NEN 2018				
	Stabilität : nach NEN 2022				

Geschwindigkeiten

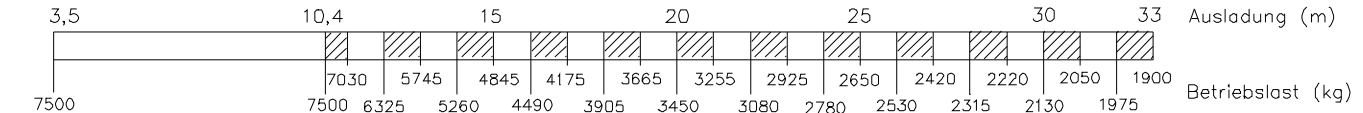
Hublaste bei Abstützung 6,90 x 6,40 m

Ausleger horizontal, sowie 30° steilgestellt

Ausleger horizontal

Hakenhöhe 20 m (Höhe unter dem Ausleger 21,9 m)

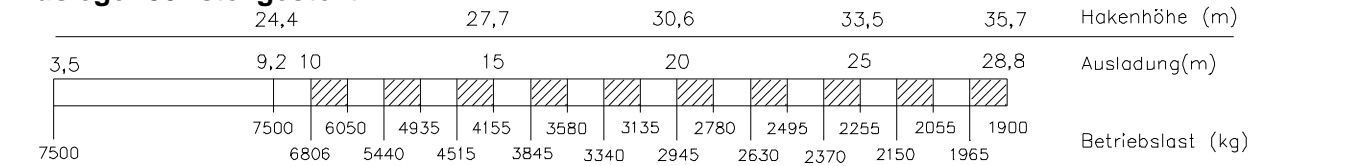
	m/min	kg
	18	7500
	27	3750
	36	1875
	60	0



	0 - 70 m/min

Ausleger 30° steilgestellt

	0 - 1 U/min



Alle Bewegungen sind hydraulisch stufenlos regelbar.
30° Steilstellen aus dem Kranführerhaus oder über die Funksteuerung.

Fahren mit dem Kran in Betriebsstellung nur ohne Last, mit horizontalem Ausleger, mit verriegelter Drehbühne und mit dem Ausleger über der Vorderseite hinaus.

Maximale Neigungswinkel 2° während Fahren in Betriebsstellung.

Angegebene Last ist Betriebslast.
Kran völlig ballastiert: 6550 kg.
Kran abgestützt nach Vorschrift.

Schwenkbereich unbegrenzt (360°) in abgestütztem Stand.

Abstützviereck nach Tabelle.

Arbeiten zulässig bis einschließlich Windstärke 8 (20 m/sec)
Windoberfläche Last max. 1,0 m²/t bei Windstärke 8.

Temperaturbereich: -20°C bis +40°C.

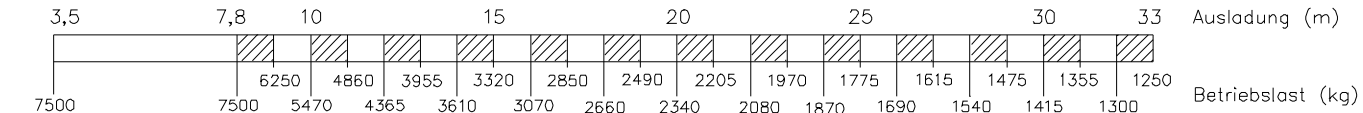
Maximaler Hubseilzug 3750 kg.
In allen Fällen zweisträngig.

Der Ausleger muß heruntergelassen werden bei Windstärke > 9

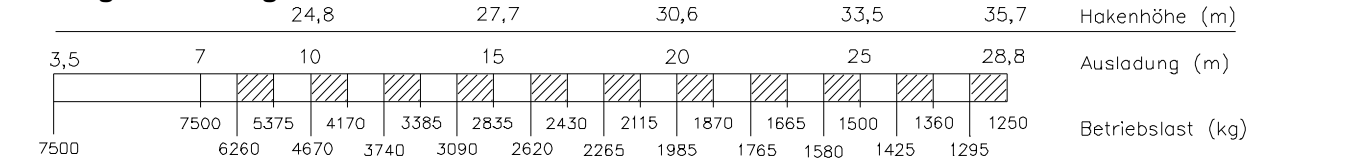
Hublaste bei Abstützung 6,90 x 4,80 m

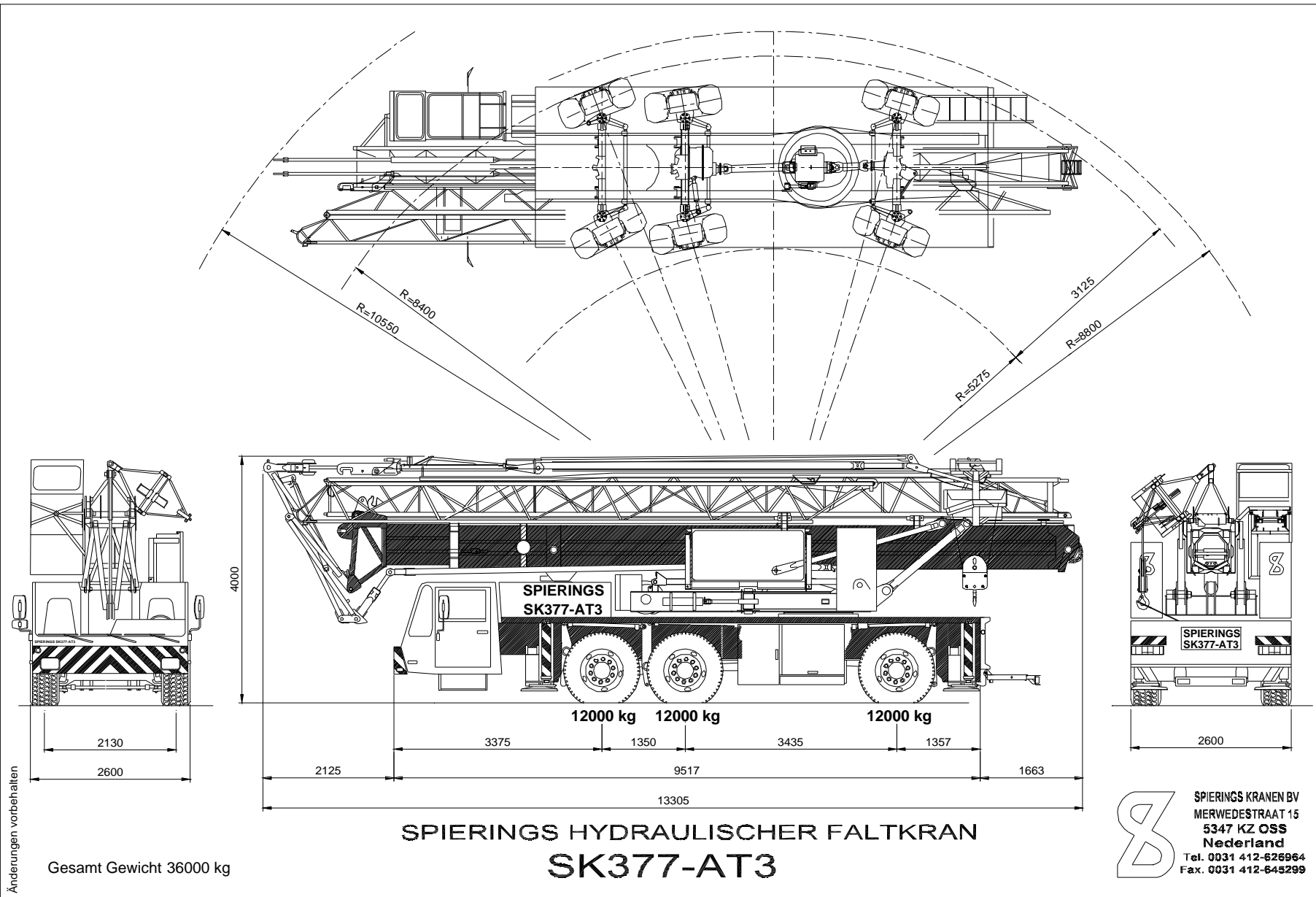
Ausleger horizontal

Hakenhöhe 20 m (Höhe unter dem Ausleger 21,9 m)



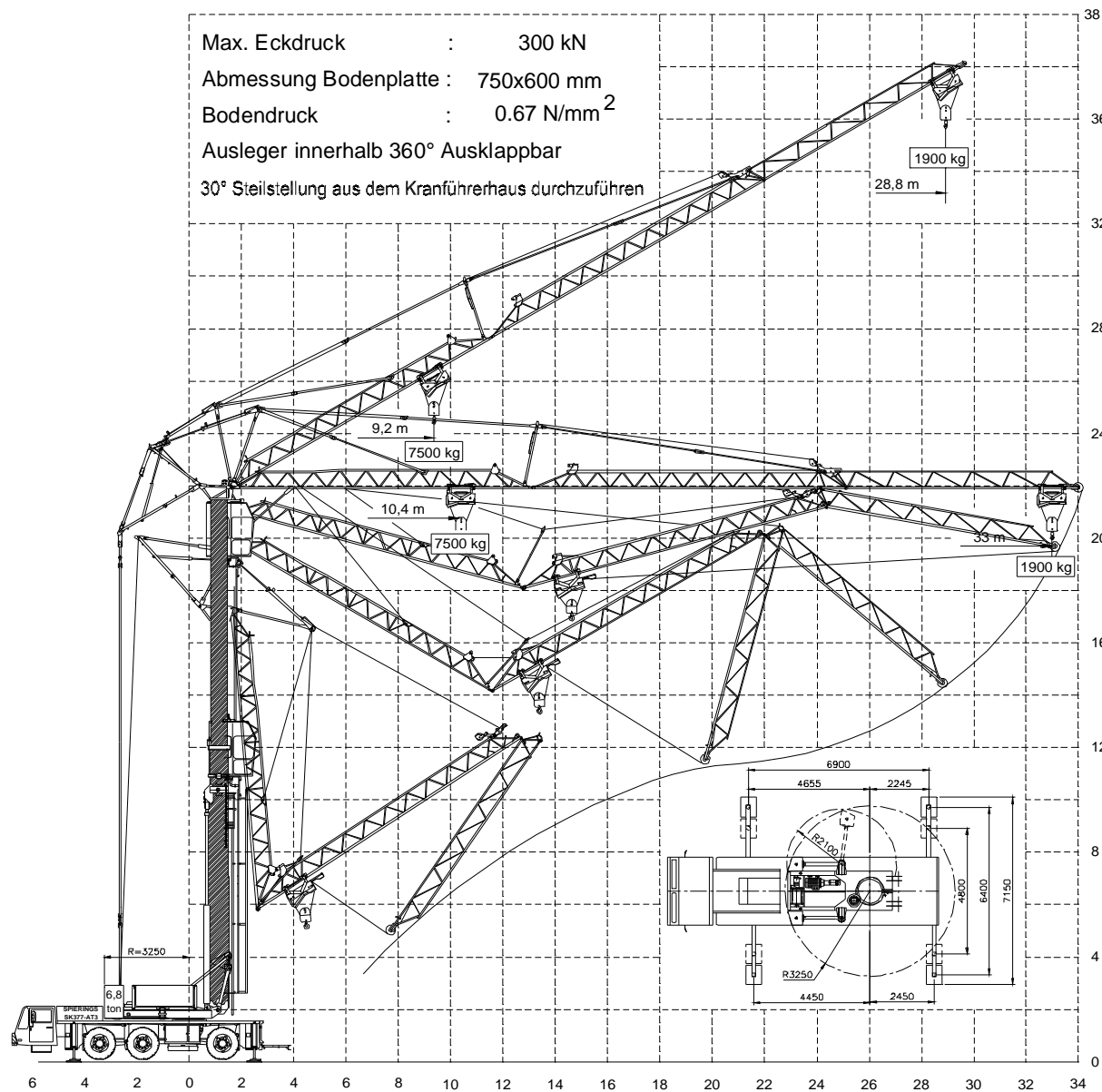
Ausleger 30° steilgestellt





Änderungen vorbehalten

Max. Eckdruck : 300 kN
 Abmessung Bodenplatte : 750x600 mm
 Bodendruck : 0.67 N/mm²
 Ausleger innerhalb 360° Ausklappbar
 30° Steilstellung aus dem Kranführerhaus durchzuführen

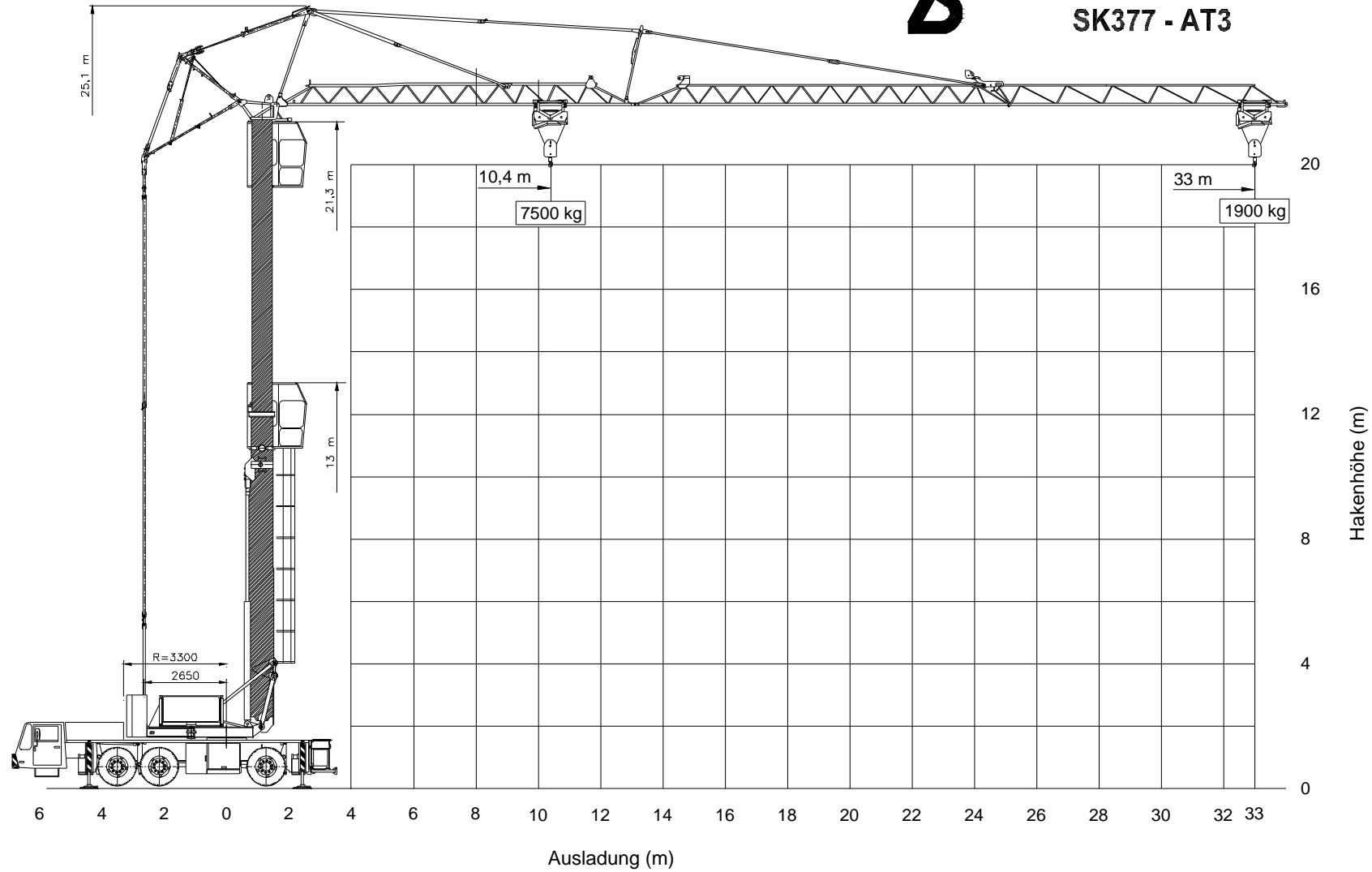


SPIERINGS HYDRAULISCHER FALTKRAN SK377 - AT3

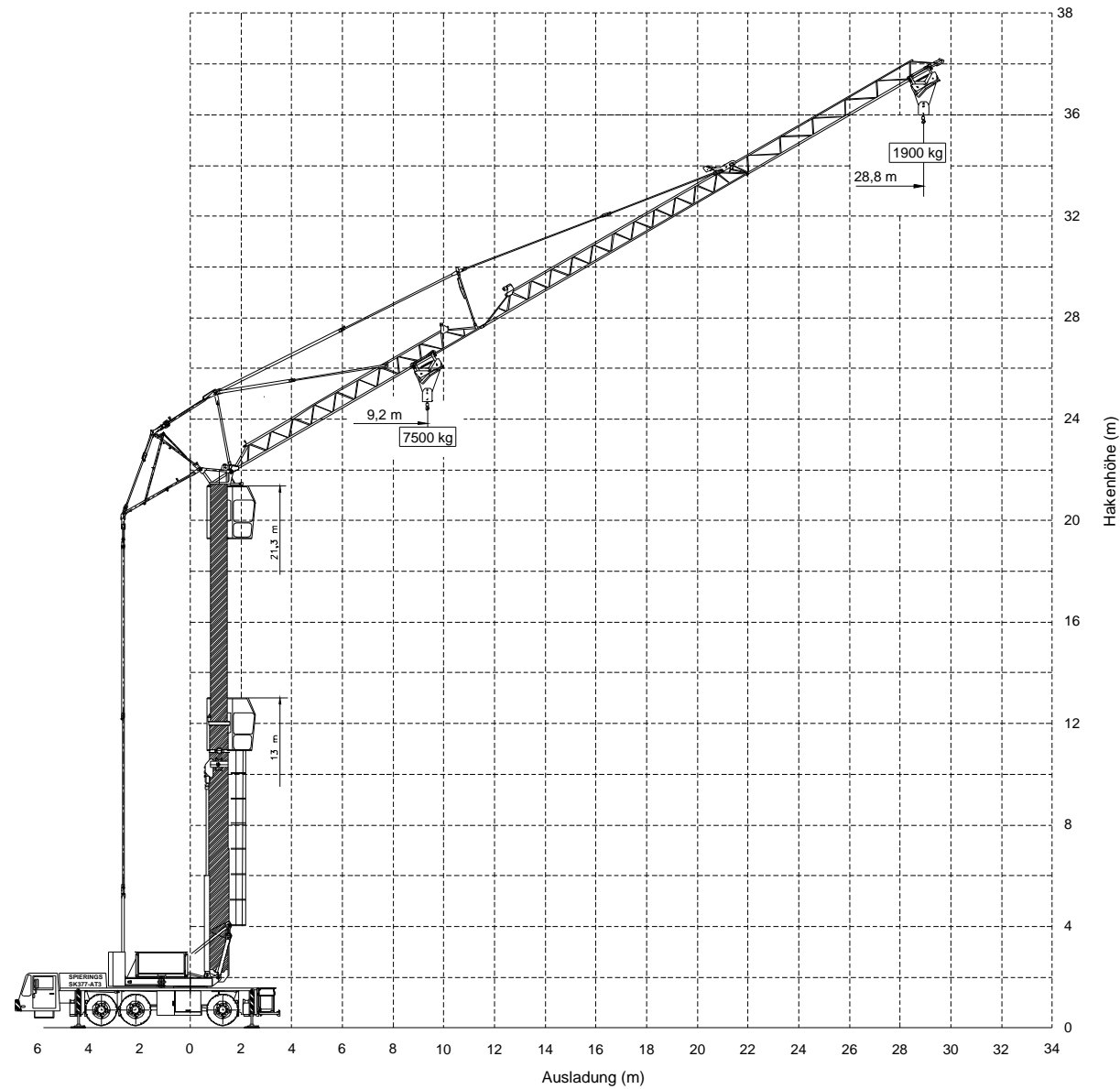

**SPIERINGS
KRANEN bv**
 Merwedestraat 15
 5347 KZ Oss NL
 Tel. 0031 412 62 69 64
 Fax 0031 412 64 52 99



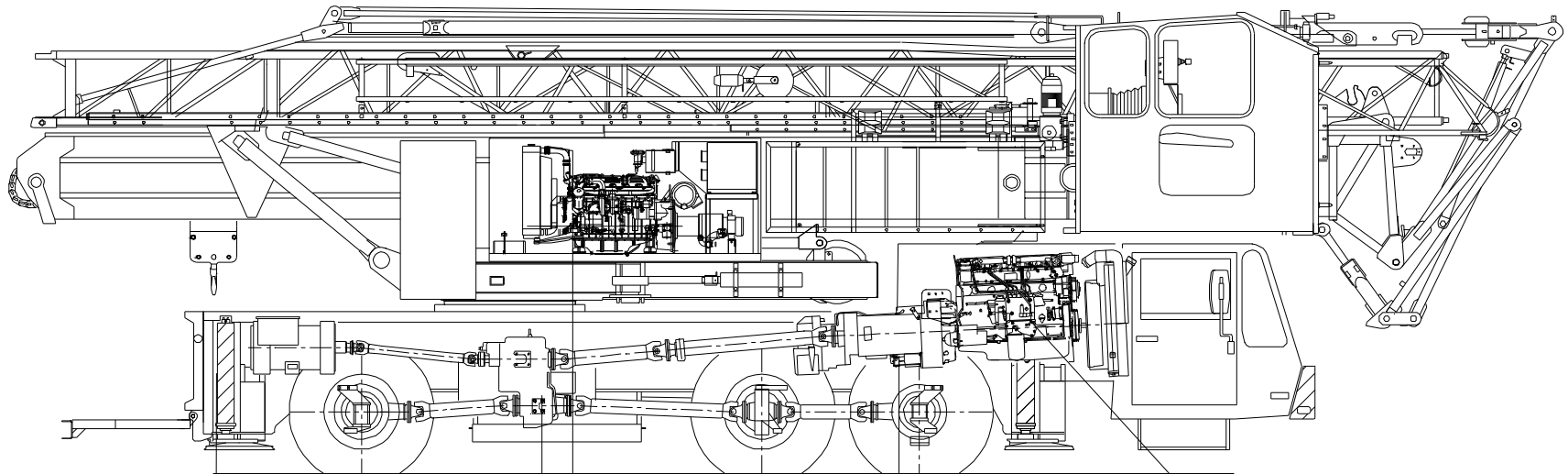
SPIERINGS
HYDRAULISCHER FALTKRAN
SK377 - AT3



SPIERINGS HYDRAULISCHER FALTKRAN SK 377-AT3



Merwedestraat 15
5347 KZ Oss NL
Tel. (31) 412 626964
Fax (31) 412 645299



	Achse 3	Achse 2	Achse 1	
Generator: LSA 43.2 L7 - 70kVA	Verteilergetriebe: STEYR VG1600/396 mit PTO Strassengang i=0,89 Geländegang i=1,54	Option: Kran Dieselmotor: DETROIT VM D706 IE2 Leistung: 96 kW (2600 tpm) Drehmoment: 480 Nm (1300 tpm)	Schaltgetriebe ZF 16S151 Handgeschaltet mit Luftbeträftigung + Einscheiben-Trockenkupplung	Untervagen Dieselmotor Euro III DAF PE 265C (9,6 ltr) Leistung: 265 kW (2080 tpm) Drehmoment: 1450 Nm (1500 tpm)

Achse 1 : Lenktriebachse (i=7,58)

Achse 2 : Lenkachse

Achse 3 : Lenktriebachse (i=7,58)

Hydro-pneumatisch Federung auf allen Achsen, ausgenutzter Hub: 247 mm

Reifen : 445/75 R22,5

Max. Geschwindigkeit : 85 km/uur

Min. Geschwindigkeit (Motordrehzahl 1000 tpm) : 1,8 km/uur

Gesamtgewicht : 36000 kg

Antriebslinie Spierings Faltkran SK377-AT3



SPIERINGS KRANEN BV
MERWEDESTRAAT 15
5347 KZ OSS
Nederland
Tel. 0412-626964
Fax. 0412-645299