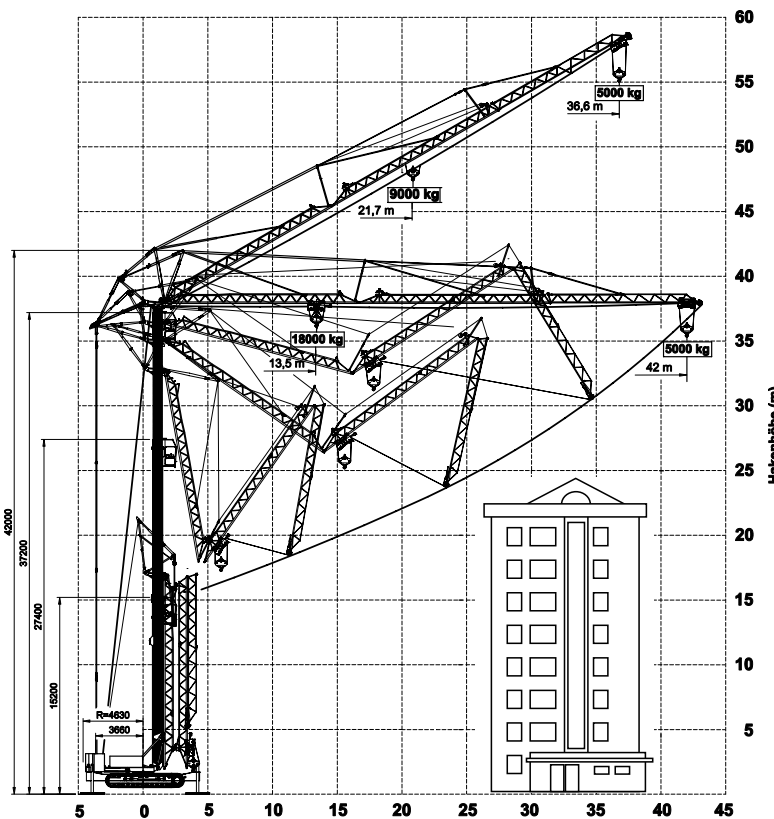


Datenblatt SK 2400-R

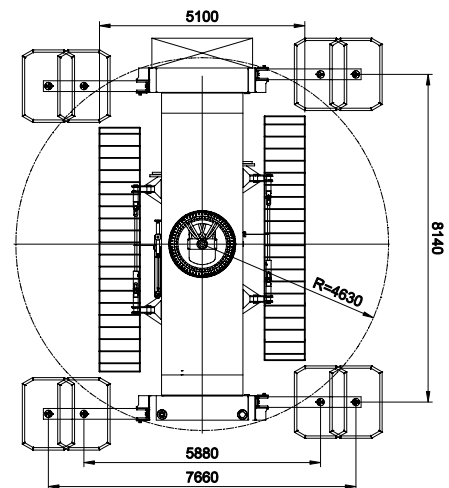


Mit dem Spierings SK 2400-R erweitern wir unsere moderne und leistungsfähige Kranflotte. Er ist ausgestattet mit den neuesten Technologien wie der SK 2400 TK7 und der erste Kran auf einem Raupenfahrgestell. Der Kran kann sowohl aus der Krankabine als auch per Funkfernsteuerung bedient werden. Dies ermöglicht dem Kranführer jederzeit eine optimale Sicht auf den Arbeitsbereich. Weiterhin sind viele Zusatzausstattungen verfügbar um die Arbeit des Kranführers angenehmer und komfortabler zu machen.

Aufbauschema



Abmessungen



Traglasttabelle Abstützbasis 8,14 m x 7,66 m (max. Windstärke 7 (BF))

Ausleger horizontal		Hakenhöhe 25,7 / 35,5 m (Höhe unter dem Ausleger 27,9 / 37,7 m)																									
3,5	5	10	13,5	15	20	24,8	30	35	40	42	Ausladung (m)																
18000			17250	14785	12930	11475	10310	9350	8550	7870	7285	6780	6335	5945	5595	5280	5000	Traglast (kg)									
Ausleger 30° stellgestellt																											
36,9	37,7		40,6		43,5		46,4	47,4	49,3		52,2		55,1	56	Hakenhöhe (m)												
3,5	5	10	15		20	21,7	25		30		35	36,6	Ausladung (m)														
9000							8875	8045	7350	6765	6260	5820	5435	5095	Traglast (kg)												
		9000	8440	7685	7045	6500	6030	5620	5260	5000																	

Traglasttabelle Abstützbasis 8,14 m x 5,88 m (max. Windstärke 7 (BF))

Ausleger horizontal		Hakenhöhe 25,7 / 35,5 m (Höhe unter dem Ausleger 27,9 / 37,7 m)																											
3,5	5	10	15	18	20	25	30	35	40	42	Ausladung (m)																		
18000			18000	14420	12020	10285	9000	7955	7135	6480	5895	5420	5010	4650	4340	4065	3820	3600	3400	Traglast (kg)									
Ausleger 30° stellgestellt																													
36,9	37,7		40,6		44		46,4		49,3		52,2		55,1	56	Hakenhöhe (m)														
3,5	5	10	15,8		20	25		30		35	36,6	Ausladung (m)																	
9000							8255	7255	6465	5820	5290	4840	4455	4125	3835	3585	3400	Traglast (kg)											
		9000	7725	6840	6125	5545	5055	4640	4285	3975	3705	3485																	